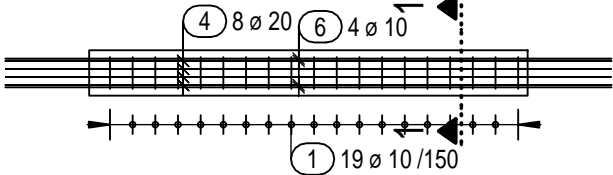


VÝKRES VÝSTUŽE ZÁKLADOVÝCH PÁSOV

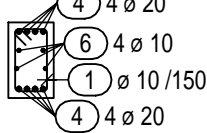
SCHÉMA ZÁKLADOVÝCH PÁSOV



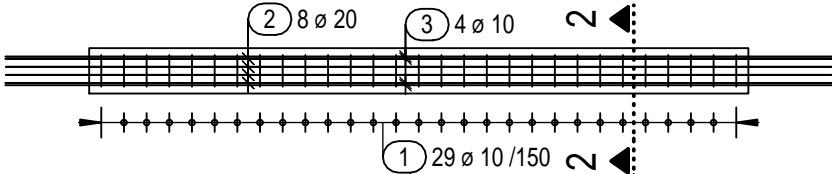
VÝSTUŽ ZÁKL. PÁSU 1 - 2x



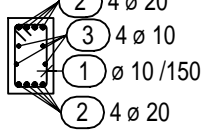
REZ 1



VÝSTUŽ ZÁKL. PÁSU 2 - 3x

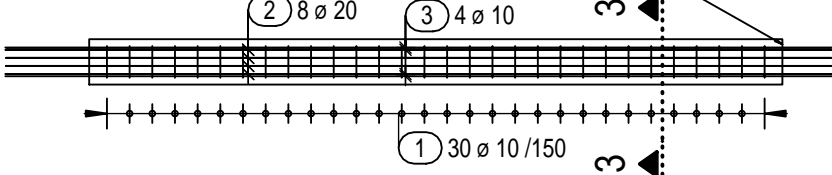


REZ 2

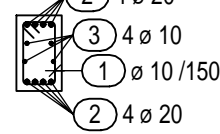


VÝSTUŽ ZÁKL. PÁSU 3 - 1x

KOTVIŤ DO JESTVUJÚCICH ZÁKLADOV

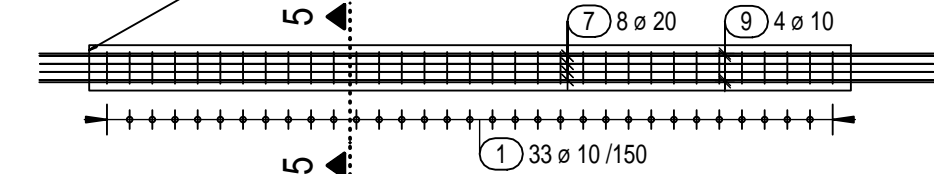


REZ 3

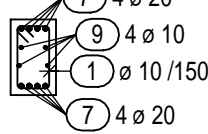


VÝSTUŽ ZÁKL. PÁSU 5 - 1x

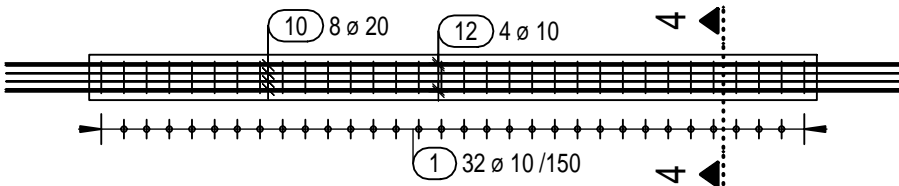
KOTVIŤ DO JESTVUJÚCICH ZÁKLADOV



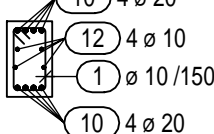
REZ 5



VÝSTUŽ ZÁKL. PÁSU 4 - 2x



REZ 4




Výkaz výstuže vrátane tvaru prútov

Pol.	Ks	Ø	Jednotl. dĺžka	Tvar prúta s popisom (bez mierky)	Celková dĺžka	Hmotnosť
		[mm]	[m]		[m]	[kg]
1	252	10	1.54		388.08	239.45
2	32	20	5.48		175.36	433.14
3	16	10	5.48		87.68	54.10
4	16	20	4.02		64.32	158.87
6	8	10	4.02		32.16	19.84
7	8	20	5.93		47.44	117.18
9	4	10	5.93		23.72	14.64
10	16	20	5.93		94.88	234.35
12	8	10	5.93		47.44	29.27

Celková hmotnosť [kg] : 1300.84
Celková hmotnosť +5% rezerva [kg]: 1365,9

BETÓN C30/37 - TRIEDA PROSTREDIA XC2

AUTOR	ING. MICHAL VARGA	VYPRACOVAL	ING. LUKÁŠ ŠPAK	 ramezeum@ramezeum.sk • www.ramezeum.sk	
ZODP.PROJ.	ING. MICHAL VARGA	KONTROLA	ING. MICHAL VARGA		
KRAJ	NITRIANSKY	MIESTO	LEVICE		
INVESTOR	SPRÁVA ŠPORTOVÝCH ZARIADENÍ LEVICE, Ľ. PODJAVORINSKEJ 3, P.O.BOX 27, 934 01 LEVICE				
STAVBA	ZIMNÝ ŠTADIÓN LEVICE - PRÍSTAVBA ŠATNÍ, BUFETU A KANCELÁRII			ZÁK.Č.	79_2019
ČÍS.P.S./OBJ.	NÁZOV P. S./ OBJ. ZIMNÝ ŠTADIÓN LEVICE - PRÍSTAVBA ŠATNÍ, BUFETU A KANCELÁRII			STUPEŇ	RP
SO 01				FORMÁT	
PROFESIA	VÝKRES			DÁTUM	11/2020
ST	VÝKRES VÝSTUŽE ZÁKLADOVÝCH PÁSOV			MIERKA	ČÍSLO VÝKRESU
				1:50	ST07